

## Anwendung des Stuhlentnahmeröhrchens

### 1. Herausziehen des Dosierstabes

Halten Sie das Röhrchen an der blauen Hülse fest. Drehen Sie die orange Kappe ca. eine Viertelumdrehung nach links und ziehen Sie den Dosierstab heraus. Entfernen Sie dabei nur den oberen orangen Teil. Die blaue Hülse verbleibt auf dem Röhrchen. Siehe auch Abbildung 1.

**Achtung: Halten Sie das Röhrchen nach dem Öffnen stets senkrecht, um ein Austreten der enthaltenen Flüssigkeit zu vermeiden. Nicht in die Augen, auf die Haut oder auf die Kleidung gelangen lassen!**



Abbildung 1: Herausziehen des Dosierstabes

### 2. Entnahme der Stuhlprobe

Stechen Sie mit dem Dosierstab an vier unterschiedlichen Stellen nicht zu tief in den Stuhl. Streichen Sie danach einmal kreuzweise über den Stuhl. Achten Sie darauf, dass alle Einkerbungen (Abbildung 2) am unteren Ende des Stabes mit Stuhl gefüllt sind.

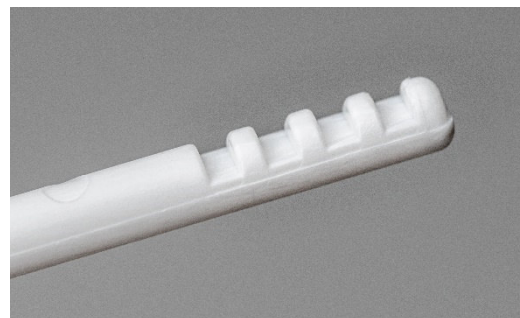


Abbildung 2: Einkerbungen des Dosierstabes

### 3. Verschließen des Röhrchens

Stecken Sie den Dosierstab zurück in das Röhrchen und verschließen Sie es wieder. Achten Sie darauf, dass die orange Kappe wieder ordnungsgemäß, wie in Abbildung 3 gezeigt, in die Nasen der blauen Hülse eingerastet ist.

Überschüssiger Stuhl wird an der Öffnung der blauen Hülse abgestreift, sodass nur eine definierte Menge ins Röhrchen gelangt. Ziehen Sie aus diesem Grund den Dosierstab nicht wieder heraus. Nutzen Sie das Röhrchen nur für eine Probenentnahme.



Abbildung 3: Verschlossenes Stuhlentnahmeröhrchen

### 4. Abgabe der Probe

Geben Sie das Stuhlentnahmeröhrchen spätestens am Tag nach der Probenentnahme bei Ihrem Arzt ab.

Stuhlentnahmeröhrchen von Kindern fernhalten.